



**BUDAPEST 2008**

DRV Jahrestagung und  
Deutscher Reiseerntag

# DRV Reisebürobarometer

In Zusammenarbeit mit der



**Hochschule München,  
Fakultät für Tourismus**



# DRV Reisebüro – Barometer: Ansatz und Methodik

BUDAPEST 2008

DRV-Jahrestagung und  
Deutscher Reisebürotag

- Das erste Instrument für Betriebsvergleiche auf der Basis echter G u V – Zahlen (keine Umfrage-Ergebnisse)
- Stichprobe 2007 = 300 mittelständische Reisebüros mit einem Umsatzvolumen von 2,29 Mrd. Euro
- Von den Datenhäusern Accon-RVS und TAA repräsentativ ausgewählt
- Nur Daten von Kapital- und Personengesellschaften. Keine Einzelfirmen
- Betrachtet werden Unternehmen, nicht Betriebsstellen
- Gruppierung in fünf Umsatzklassen (-2 / 2-4 / 4-6 / 6-10 / über 10 Mio)
- Erweiterung der Stichprobe für 2008 ist geplant
- Die Hochschule München erhält die Daten in anonymisierter Form und wertet sie mit eigenen Programmen aus

# Methodik: Der Median als Kennzahl

Was ist der **Median**? ...auch Zentralwert genannt

- Er ist ein „Lageparameter“.  
Er bezeichnet die Grenze zwischen zwei Hälften
- Er zeigt bei aufsteigender Sortierung die Mitte einer Verteilung
- Er dämpft die Wirkung großer Ausreißer besser als das arithmetische Mittel

→ Der Median ist hier besser geeignet als das arithmetische Mittel (Durchschnitt)



# Beispiel

U1	10
U2	110
U3	110
U4	120
U5	120
U6	130
U7	130
U8	140
U9	140
U10	140
U11	1.000

**Median = 130**

**Summe 2.150**

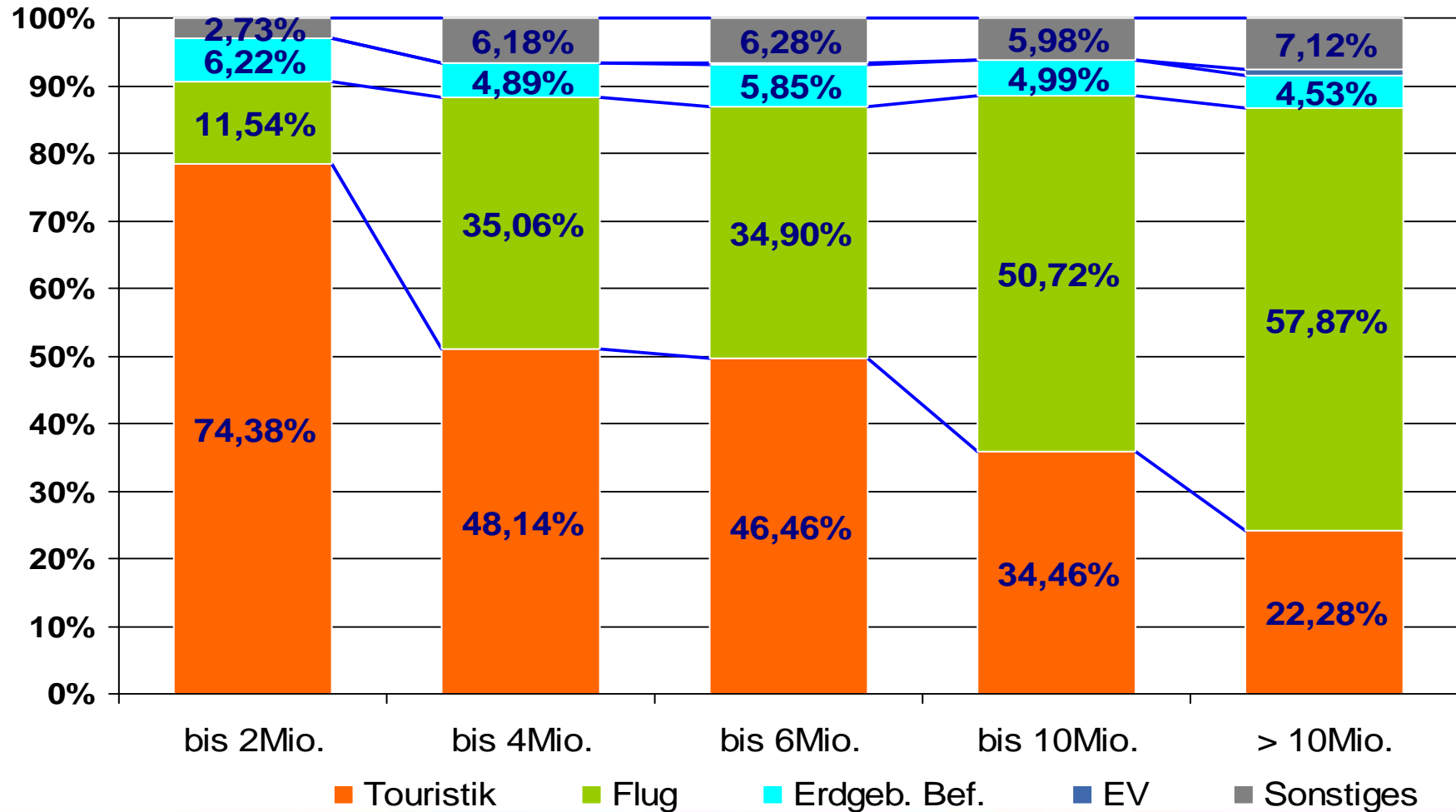
**: 11 → Mittelwert = 195,5**



# Umsatzstruktur

BUDAPEST 2008

DRV Jahrestagung und  
Deutscher Reiseberufstag

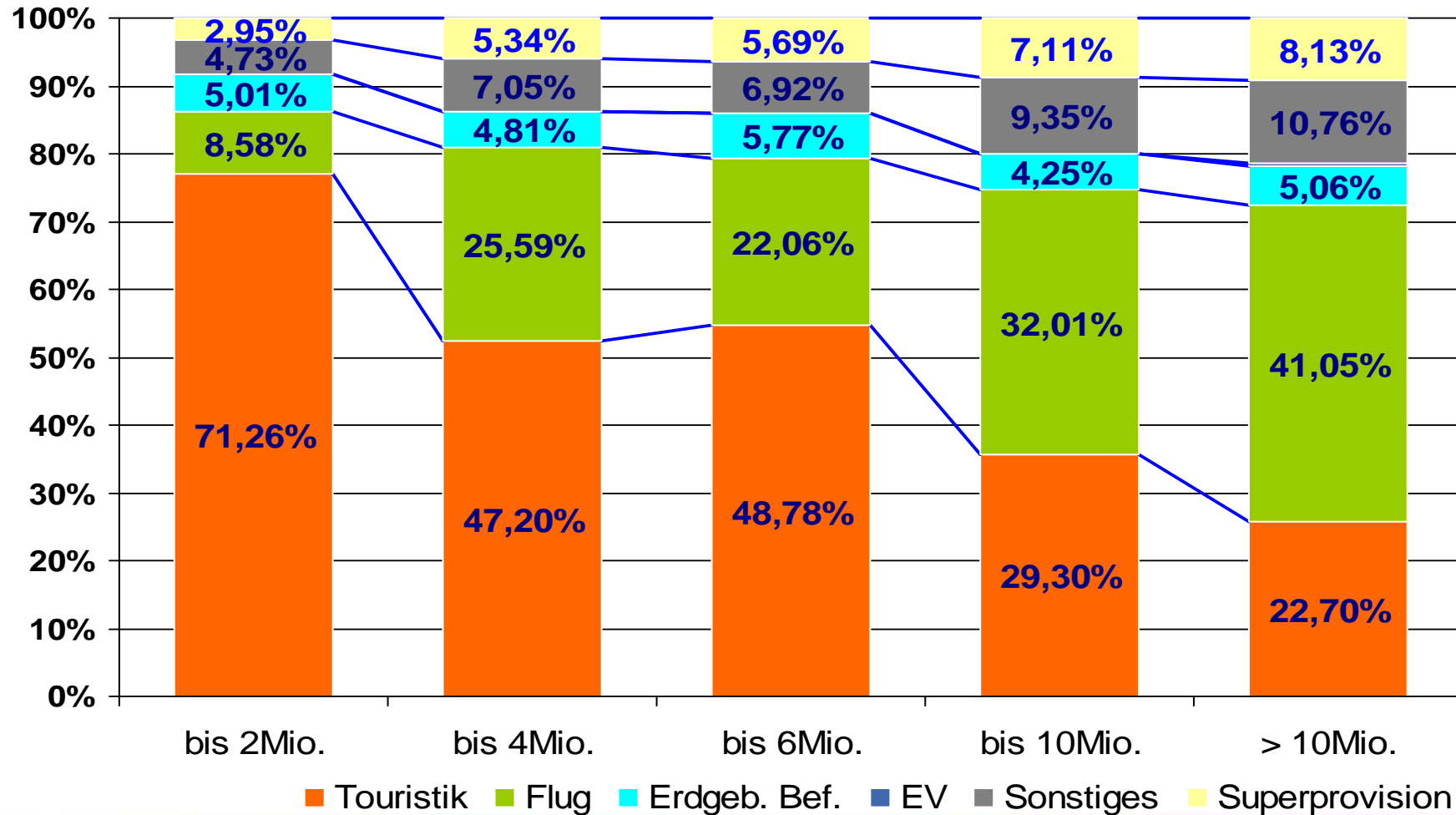




# Erlösstruktur

BUDAPEST 2008

DRV Jahrestagung und  
Deutscher Reiseberufstag

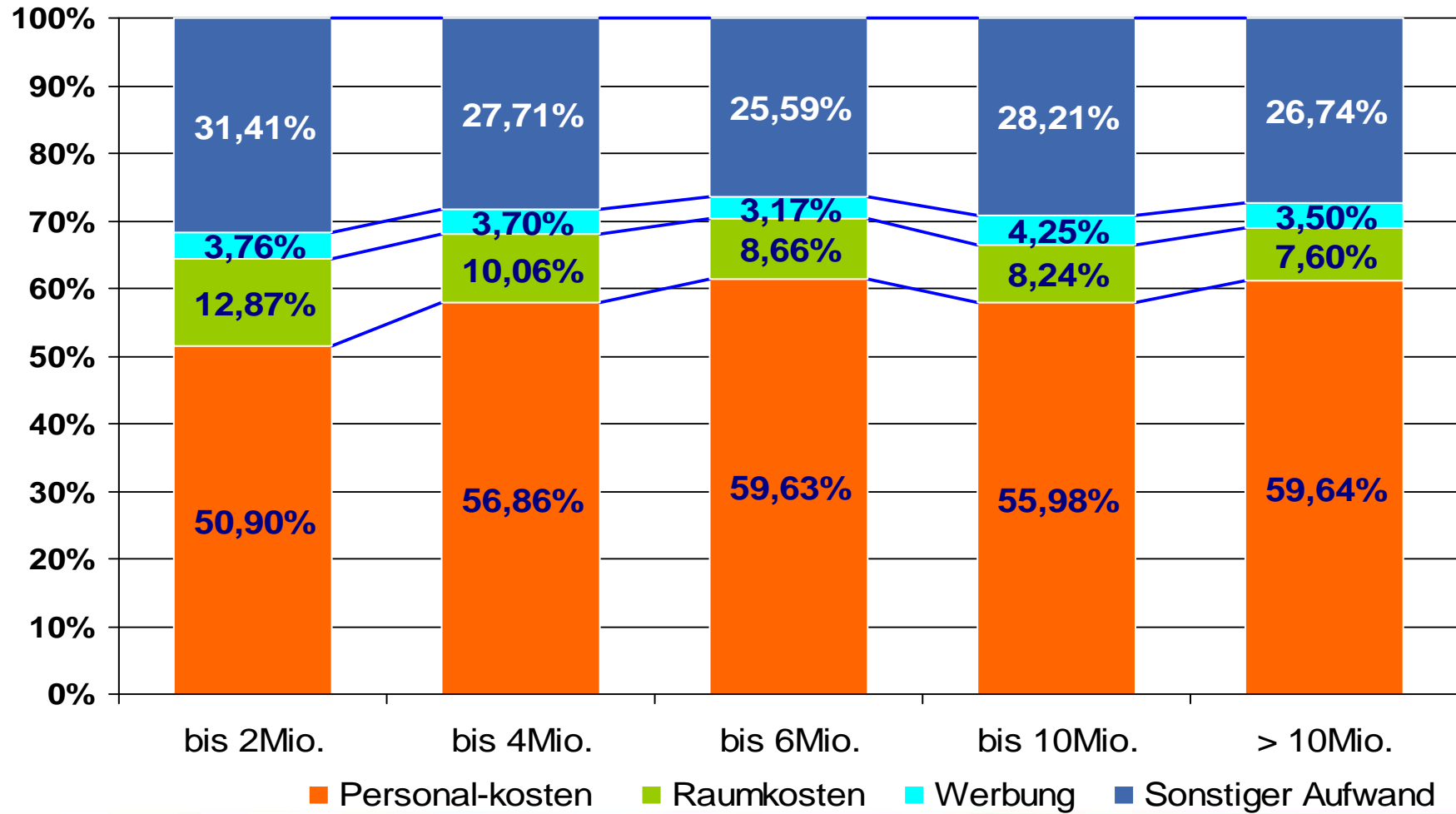




# Kostenstruktur

BUDAPEST 2008

DRV Jahrestagung und  
Deutscher Reiseberufstag

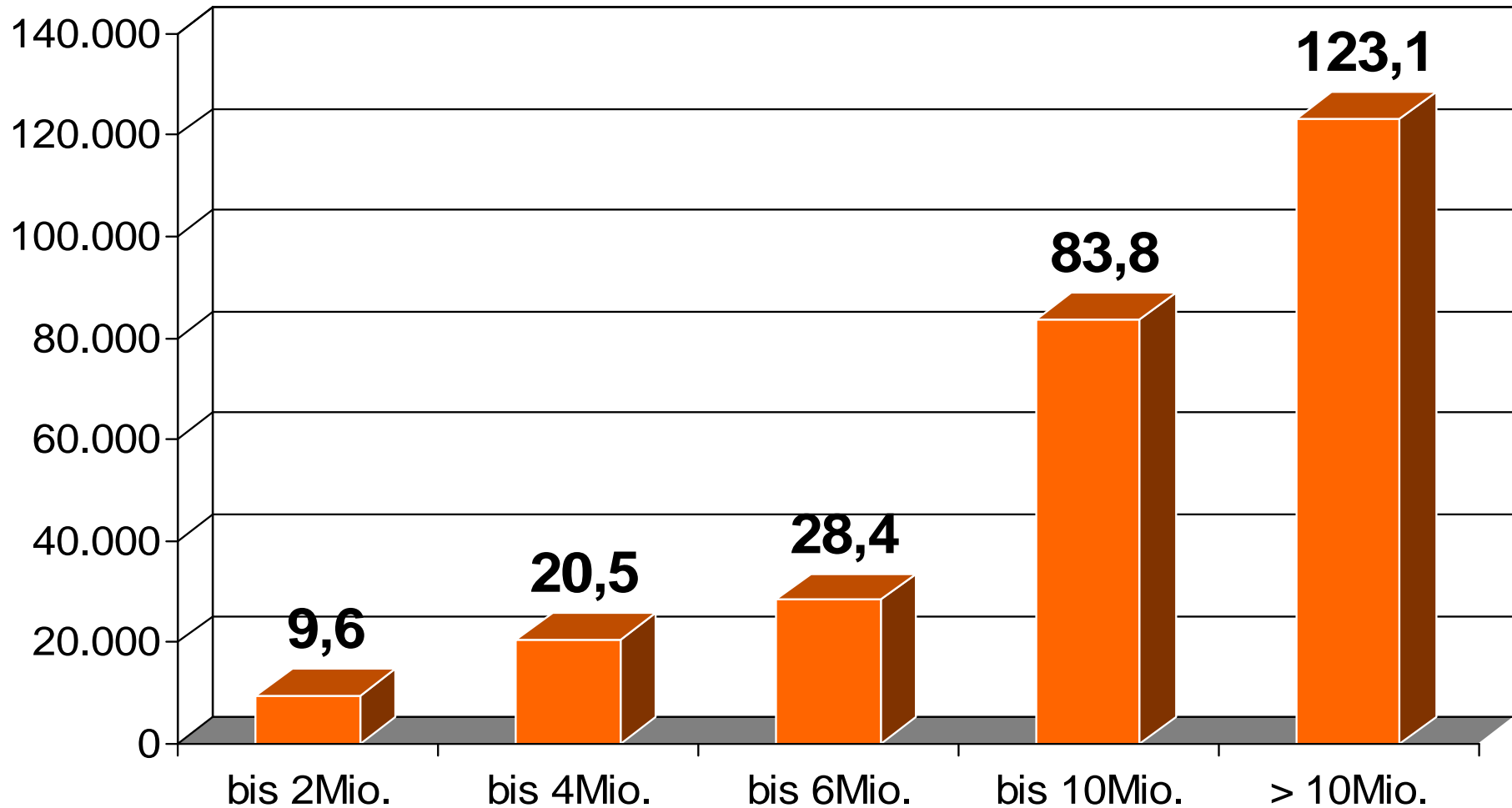




BUDAPEST 2008

DRV Jahrestagung und  
Deutscher Reisebürotag

# Betriebsergebnis pro Umsatzklasse (T EUR)

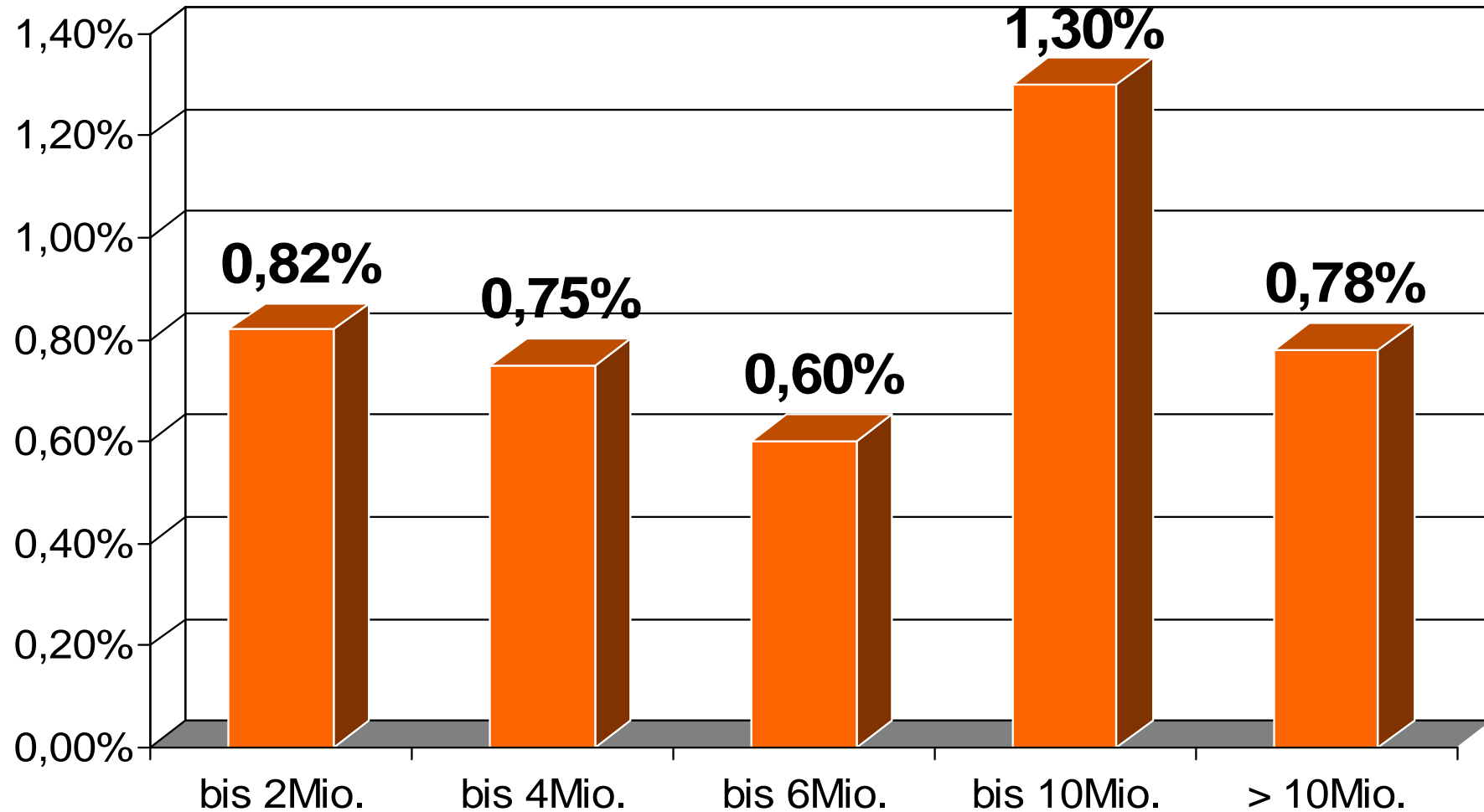




# Umsatzrendite pro Umsatzklasse

BUDAPEST 2008

DRV Jahrestagung und  
Deutscher Reisekongress

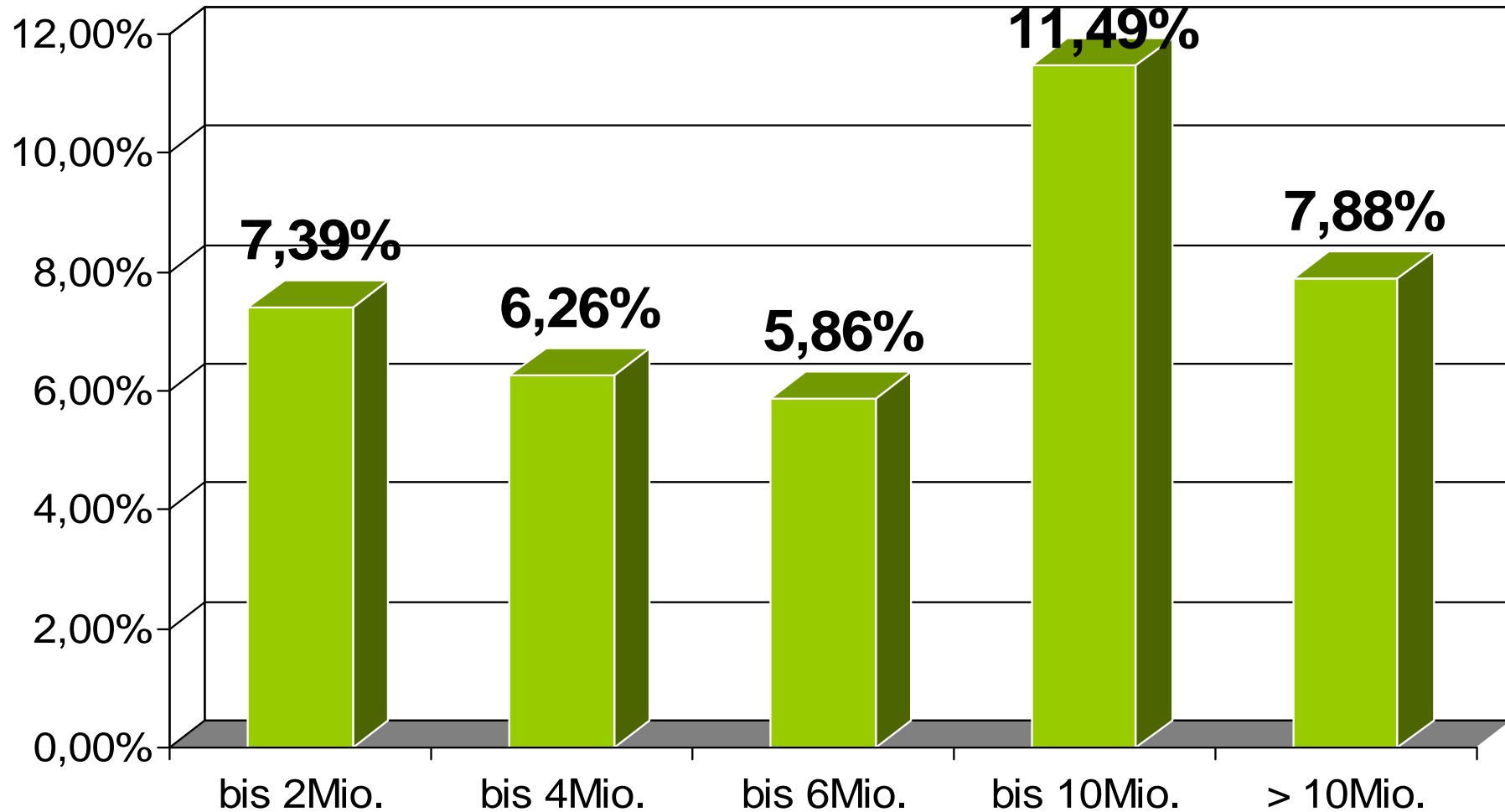




# Erlösrendite pro Umsatzklasse

BUDAPEST2008

DRV Jahrestagung und  
Deutscher Reiseuertag

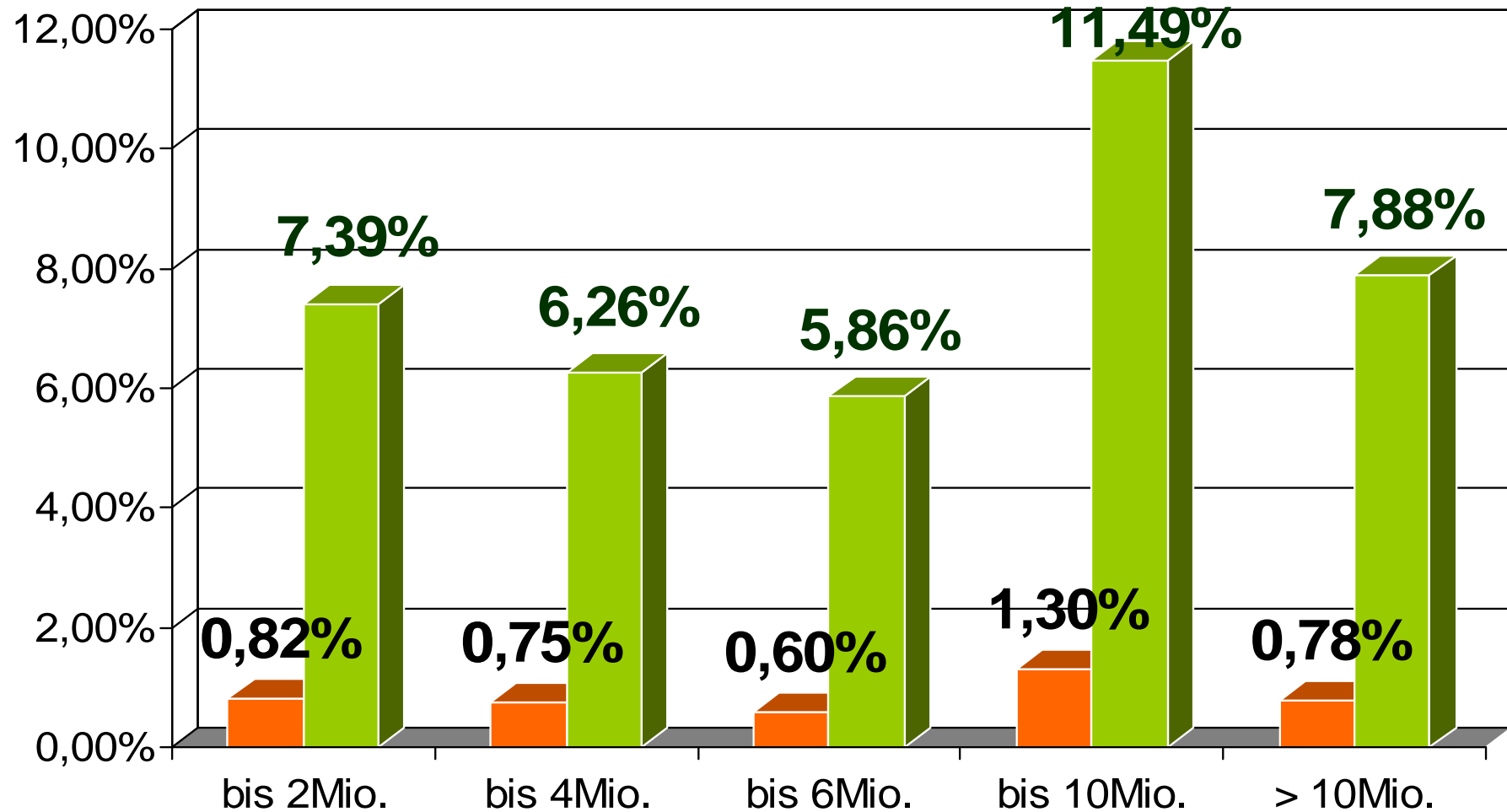




# Vergleich Umsatz-/Erlösrendite pro Umsatzklasse

BUDAPEST2008

DRV Jahrestagung und  
Deutscher Reiseurentag





# Künftige Ziele für das Reisebüro-Barometer

- Die Zahlen der 300 Reisebüros von 2007 weiterführen, um eine Index-Betrachtung zu ermöglichen (Basis = 2007)
- Den Kreis der Reisebüros deutlich erweitern, um die Qualität der Analysen zu verbessern
- Weitere Kennzahlen einbeziehen, z.B. Produktivität
- Die betriebswirtschaftliche Beratung von Reisebüros ermöglichen
- Den Reisebüros im DRV Hilfen für strategische Entscheidungen liefern
- Weitere Partner (Datenlieferanten) sind willkommen

**Travelling is not the exciting part  
of being in the travel and tourism business.**

**Survival is.**

**William A. Maloney,  
FVW Kongress 2005**



**BUDAPEST 2008**

DRV Jahrestagung und  
Deutscher Reisebörse

# Vielen Dank für Ihre Aufmerksamkeit