

Wie touristische Anbieter durch den neuen IT-Branchenstandard
Kunden noch effizienter erreichen



MEHR IT-EFFIZIENZ DURCH **DRV-STRING**



#reisewirtschaft
drv.de

ÜBER STRING

Der touristische Buchungsstandard STRING bildet mit der DRV-Abfragelogik und den DRV-GlobalTypes® den DRV-Datenstandard. Ziel ist es, neben der Produkt-Kennzeichnung und -Differenzierung über DRV-GlobalTypes® eine neue, moderne Abfrageschnittstelle als Branchenstandard zu etablieren und bei Veranstaltern und Vertriebssystemen zu implementieren. Die Realisation von STRING erfolgt mit den Entwicklungspartnern Amadeus, Bewotec, Peakwork und traffics.

„Für uns ist es wichtig, gerade in den aktuell herausfordernden Zeiten die Buchbarkeit unserer Produkte für unsere Vertriebspartner noch einfacher und leistungsfähiger zu machen – die Umstellung auf STRING ist hierzu ein wichtiger Schritt“

Udo Lutz, Sales-Director TUI Cruises

AMADEUS

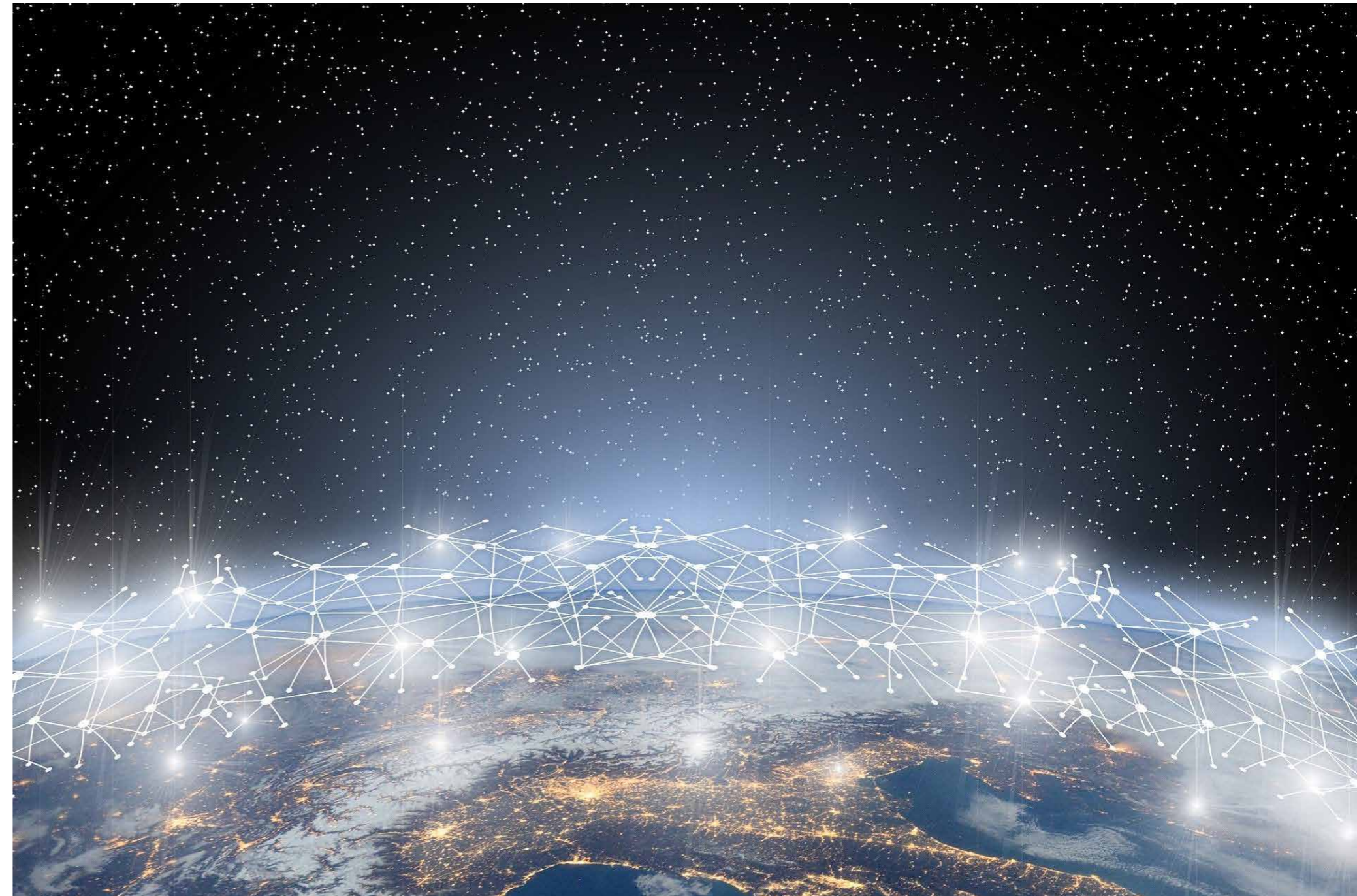
 **BEWOTEC**

 **PEAKWORK**
THE PLAYER HUB NETWORK

traffics[®]

Mehr IT-Effizienz

- Protokoll- und Formatunabhängige XSD-Beschreibung ermöglicht Implementierung über Standard Protokolle (HTTP via SOAP/REST) und Formate (XML, JSON)
- Einfache und veranstalterübergreifend wiederverwendbare Nutzung einer Schnittstelle für alle Marktteilnehmer (Reservierungssysteme, Veranstaltersysteme, Beratungssysteme, Reisebürosysteme, Websites/Portale)
- ausgefeiltes Versions- und Versionierungskonzept für STRING (unterschiedliche Schnittstellen-Versionen können über eine Anbindung parallel verwendet werden)



Flexibles Produkthandling

- spezifische Leistungstypen (z.B. Flug, Hotel) mit umfassenden Details (z.B. Zimmertypen, Flug-Legs und -Segmente)
- umfangreiche Preisdarstellung für Erwachsene, Kinder, Gruppen und sonstige Ermäßigungen
- Attribuierung über DRV-Globaltypes® oder OTDS
- Contenteinbindung (z.B. Beschreibungstexte) inklusive Referenzierung auf CMS-Systeme
- flexible Paketbildung auf Basis einzelner Reiseleistungen möglich
- Kontext-spezifische Info-, Warn- und Fehlermeldungen (statt reinen Fehlercodes)
- detaillierte Zahlungsinformationen und -konditionen unter Berücksichtigung von PCI DSS und PSD2 inklusive Zahlungshistorie

Fokus Kunde

- detaillierte Teilnehmerdaten inklusive Kundenkarten und Passdaten
- Adressdetails für Teilnehmer-, Liefer-, Rechnungs- und Anmelderadresse sowie entsprechende Kontaktdetails
- Angabe von Kundenwünschen möglich
- Upselling (z.B. Verpflegungen, Zimmerkategorien) & Cross-Selling (Mietwagen, Ausflüge, Versicherungen) in Vorbereitung
- Versand von Kundendokumenten (z.B. Sicherungsschein, Voucher)

Alle Ziele. Eine Stimme.

KONTAKT



#reisewirtschaft

DRV Deutscher Reiseverband e.V.

Olaf Collet (Leiter Krisenmanagement, IT)
Lietzenburger Straße 99
DE-10707 Berlin

STRING-Wiki (öffentlich):

<http://string.driv.de>
Kontakt Technik:
string-admin@string.driv.de

Telefon +49 30 28406-48
collet@drv.de
drv.de